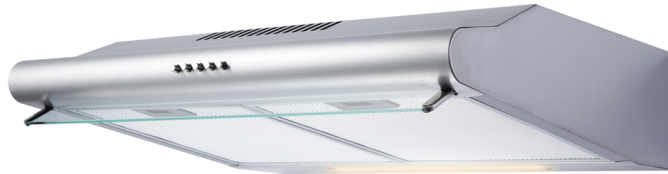


Abbildung kann vom Original abweichen



# Unterbau Dunstabzugshaube UBH3001X

## Beschreibung

In der LED- Beleuchtung erstrahlt Ihr  
 Kochfeld stets im perfektem Licht

- 3 Leistungsstufen
- Energieeffizienzklasse B
- Glaswrasenschirm
- Optionales Zubehör:  
 Kohlefilter CO<sub>4</sub>

**UVP: 149,00 €**

**B**

1x CO<sub>4</sub>
D BEK
E K.f.d.F.
60
LED
E FDE

Technische Daten	
Geräteart	Unterbau Dunstabzugshaube
Material	Edelstahl und Glaswrasenschirm
Einbaubreite	60 cm
Wandmontage	Ja
Drucktasten	5 Stück
Leistungsstufen	3 Stufen
Umluftbetrieb	Ja
Abluftbetrieb	Ja
jährlicher Energieverbrauch (AEHood)	27,00 kWh/Jahr
Energieeffizienzklasse A+++ (höchste Effizienz) bis D (geringste Effizienz)	B
Fluiddynamische Effizienz (FDEhood)	8,90
Fluiddynamische Effizienzklasse	E
Beleuchtungseffizienz (LEhood)	15,00 lux/Watt
Beleuchtungseffizienzklasse	D
Fettabscheidegrad	56,80

<b>Technische Daten</b>	
Klasse für den Fettabscheidegrad	E
Luftstrom bei minimaler Geschwindigkeit	113 m³/h
Luftstrom bei maximaler Geschwindigkeit	205 m³/h
A-bewertete Luftschallemission bei minimaler Geschwindigkeit	45 dB/A
A-bewertete Luftschallemission bei maximaler Geschwindigkeit	61 dB/A
Leistungsaufnahme des Lichtsystems (WL)	4,00 Watt
Anschlußwert	49,00 Watt
Beleuchtungssystem	LED
Leistungsaufnahme je Beleuchtungseinheit	1 x 4,00 Watt
Spannung	220 - 240 Volt
Frequenz	50 Hz
<b>Ausstattung</b>	
Fettfilter Menge	2 x AH01
Fettfilter Material	Aluminium
Fettfilter spülmaschinenfest	ja
Display	nein
benötigte Menge Kohlefilter mit Modelbezeichnung	1 x CO4
mitgeliefertes Zubehör: Kohlefilter	optional
mitgeliefertes Zubehör: Befestigungsmaterial	ja
mitgeliefertes Zubehör: Bedienungsanleitung	ja
<b>Logistik</b>	
Geräteabmessungen (HxBxT)	14,00 x 59,80 x 50,00 cm
Verpackungsabmessungen (HxBxT)	17,50 x 63,00 x 54,00 cm
Nettogewicht	5,00 Kg
Bruttogewicht	5,80 Kg
Artikelnummer	50336
EAN Nummer	4030608503364
Containermenge	1200 Stück
UVP	149,00 €

Abluftbetrieb: bei Anschluss an einen Entlüftungskamin bzw. Abluft in's Freie (Mauerdurchführung = 120mm Ø / Bohrung ca. 130mm Ø)

## Technische Zeichnungen

